

COMPTE-RENDU SÉMINAIRE

DU 16 FÉVRIER 2025

JARDIN DE LA REINE

Présent·es

Lamia, Françoise D., Marie-Claude, Sylvia, Laure, Christine, Catherine, Marie-Lise, Eléna, Didier, Amandine, Elsa, Catherine Meyer, Marianne, Nathalie, Cat, Françoise N., Sandie

PORTRAIT DU JARDIN

sur la base des présentations croisées du jardin de la Reine

figuier



enseignement
travail
plantes médicinales
animations
extraordinaire
artistique
possibilités

repos
magique
associatif
culturel
méditatif
calme

entraide
bénévole
partage de connaissances
beauté des fleurs et des couleurs

historique
détente
secret
diversité des espèces
gestion bordélique
(de l'espace)

sauvage
entretien
rencontres
vivant
convivialité
patrimonial



LE PAILLAGE

maintenir/protéger

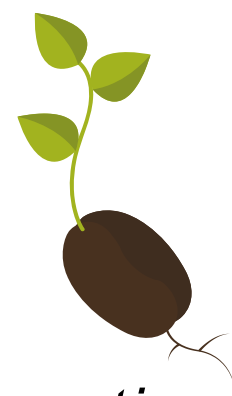
Qu'est-ce qui fonctionne bien maintenant et qu'il faut maintenir, voire protéger?
De quoi doit-on prendre soin?



LE COUP DE SÉCATEUR

réduire/diminuer

Qu'est-ce qui est là et qui demeure pertinent, mais à quoi on devrait accorder moins de temps, d'énergie ou de ressources?



LA GRAINE

créer/initier

Quelles actions nouvelles sont à entreprendre?



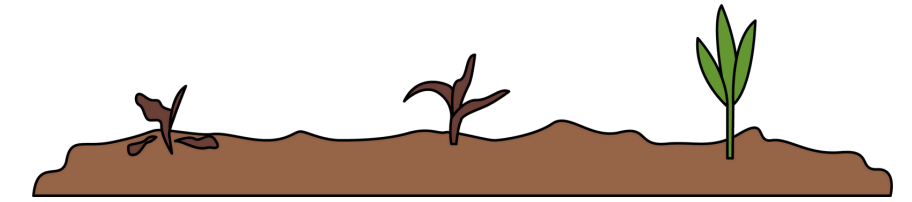
LE COUP DE BÈCHE

mettre en œuvre

Quels éléments nous apparaissent être les premiers à mettre en place parmi toutes les propositions?

LE BON TERREAU

amplifier/faire grandir



Qu'est-ce qui a été amorcé, qui a du potentiel et qui mériterait qu'on y accorde plus d'efforts et d'énergie?

LE ROUND UP

cesser et éliminer



Qu'est-ce qui a été pertinent dans le passé, mais qui ne l'est plus aujourd'hui et qu'il faut laisser aller pour faire de la place à autre chose?

en collectif



LE PAILLAGE

maintenir/protéger

Vis à vis de la gestion de l'espace

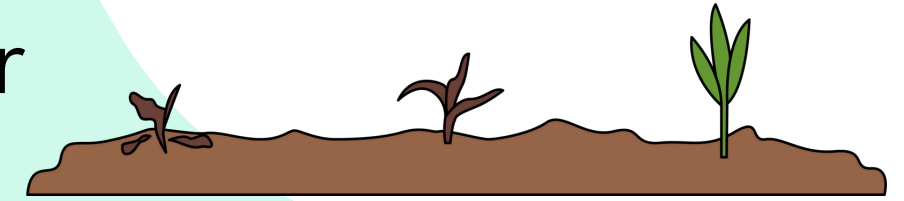
- garder le côté "sauvage" du jardin
- continuer avec l'organisation actuelle pour l'arrosage du jardin (réalisation d'un plan pour identifier les plantes à arroser)

Vis à vis de notre fonctionnement

- maintenir des animations (point de vigilance : s'assurer d'une solide organisation et de la disponibilité de suffisamment de bénévoles)
- encourager les initiatives
- préserver la convivialité
- soutenir un travail collectif

LE BON TERREAU

amplifier/faire grandir



Vis à vis de notre fonctionnement

- assurer plus d'ouverture et de promotion du jardin
- rendre visible ce que l'on fait
- acculturer à l'histoire du jardin
- faire une meilleure communication des travaux et décisions des commissions (1 seule active à ce jour : "commission animations culturelles")
- améliorer l'accueil des nouveaux et nouvelles adhérent·es
- améliorer l'accueil du public les samedis
- préciser notre cadre de service vis à vis des différents publics
- permettre plus de jours d'ouverture au(x) public(s)
- consolider l'encadrement des services civiques (nommer un·e responsable)

Vis à vis de la gestion de l'espace

- travailler à la valorisation des plantes présentes au jardin
- renforcer l'organisation de l'arrosage



LE COUP DE SÉCATEUR

réduire/diminuer

Vis à vis de la gestion de l'espace

- tenir compte de la sécheresse (plantes qui demandent trop d'eau)
- la gestion du potager est centrale, au détriment d'autres parties du jardin

Vis à vis du projet

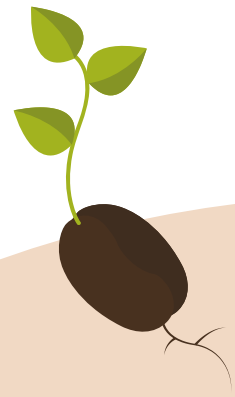
le poids de l'histoire : laisser de la place pour l'avenir



LE ROUND UP

cesser et éliminer

- la tendance à la "privatisation" du jardin, un accueil du public qui pourrait être amélioré
- la centralisation du système de décisions, il faut cesser de décider seul
- cesser les interpellations (reproches) pouvant être ressenties comme violentes et qui ne donnent pas envie de revenir
- cesser de faire des semis
- cesser d'entreprendre des travaux seul·e les jours de fermeture



LA GRAINE créer/initier

Vis à vis de notre fonctionnement

- travailler à un cadre d'accueil
- structurer la communication externe (validation, diffusion)
- renforcer la cohésion de groupe
- élaborer un projet global de l'association
- structurer un cadre plus claire vis à vis des adhérent·es
- différencier les adhésions de soutien et les adhérent·es actif·ves
- initier des concertations sur les animations et les travaux de jardin (plantes et arbres à planter ou à enlever)
- avoir un projet avec des réunions régulières

Vis à vis de la gestion de l'espace

- structurer un véritable "projet végétal"
- créer un espace artistique sur la terrasse
- collaborer avec des paysagistes
- apporter de la diversité dans le bois
- nommer des responsables de secteurs
- organiser des réunions pré-travaux



LE COUP DE BÊCHE mettre en œuvre

- travailler à un meilleur accueil
- rendre visible nos actions vis à vis de l'extérieur
- réflexion sur la mise en place d'un fonctionnement collectif plus fluide : améliorer la communication interne, créer des espaces de rencontres et de travail
- mettre en place un plan stratégique végétal (PSV!)

Suites à donner

-> **Structurer une commission "jardinage"**
entretien de l'espace, plantations, aménagements
volontaires : Laure, Françoise N., Cat, Nathalie, Marianne, Elsa, Eléna, Christine C., Didier, Sylvia
-> **Structurer une commission "pédagogie et transmission"**
liens aux écoles, étudiants, chercheurs et chercheuses, acteurs de l'environnement
volontaires : Marie-Claude, Lamia, Sandie
-> **Organiser un groupe de travail sur l'accueil**
charte des valeurs, règles et engagements, communication
volontaires : Marie-Lise, Catherine V., Françoise D.



Ces travaux seront partagés pour venir alimenter une stratégie plus globale du projet

3 axes thématiques qui constituent le projet aujourd'hui :

- l'entretien de l'espace et du jardin
- la pédagogie et la transmission
- les animations culturelles

A venir

- Prévoir de faire un point d'étape des différentes actions durant le printemps (date à fixer)
- Appel à volontaires pour intégrer une commission ou un groupe de travail
- La mise en place très certainement d'un groupe "communication externe" à court terme (*outils et stratégie de communication*)