

DE L'INITIATIVE CITOYENNE À L'ASSOCIATION

La vente du Jardin de la Reine et de l'Intendance du Jardin des Plantes a déclenché rapidement un mouvement citoyen, qui s'est étendu au-delà de la ville. Leur souhait était que ce bien reste dans le domaine public et revienne aux Montpelliérains.

Les quelques initiateurs ont été rejoints par les amoureux des jardins et du patrimoine et d'autres associations tels que AVA, Sémilla et le Gratin.

Un élan collectif, qui s'est concrétisé par la création de l'association.

Rendez le jardin de la Reine

Une association demande la réappropriation de ce lieu, pendant du jardin des Plantes, par la Ville, et sa réouverture.



Suite à l'acquisition du jardin par la ville, qui marque une première victoire, **l'association s'est investie aux côtés de la ville, pour l'accompagner et favoriser une participation citoyenne.**



Pique-nique au jardin de la Reine

L'opération a réuni du monde hier, derrière le mur. **Le jardin fantasmagorique ?** Le site de 4500 m² fermé au public, appartenant au Recteur, et qui ce dernier souhaite vendre à un particulier. Immédiatement après cette vente, les riverains du quartier ont décidé de créer une association : « Sauvons le Jardin de la Reine », et ce, sans attendre. Marie-Claude et François au Jardin.

ROLE DE L'ASSOCIATION

- Promouvoir la biodiversité et de la permaculture
- Rôle de «gardien»
- Sensibiliser le public à travers des animations
- Développer une conscience citoyenne
- Sauver un patrimoine

TROIS ANS POUR FAIRE CONNAITRE LE JARDIN



PATRIMOINE : LE JARDIN DE LA REINE MIS EN VENTE LA REINE A SA GARDE

Une vente sera organisée par la Ville de Montpellier. Le Jardin de la Reine est inclus dans la cession. **Le Jardin de la Reine, récit d'une victoire**

APPRIVOISER LES LIEUX

Du nettoyage à la redécouverte des tracés.



COLLABORATIONS

Les interventions concrètes dans le jardin ont entraîné une dynamique de groupe entre plusieurs associations : **AVA** l'association de quartier des Arceaux, **Le Gratin** association pour l'animation et la valorisation de chantiers collectif en lien avec la Nature, **Sémilla** association de jardinage et permaculture urbains. L'association est également en relation étroite avec la direction des Espaces verts et de la Biodiversité, responsable de la gestion de cet espace.

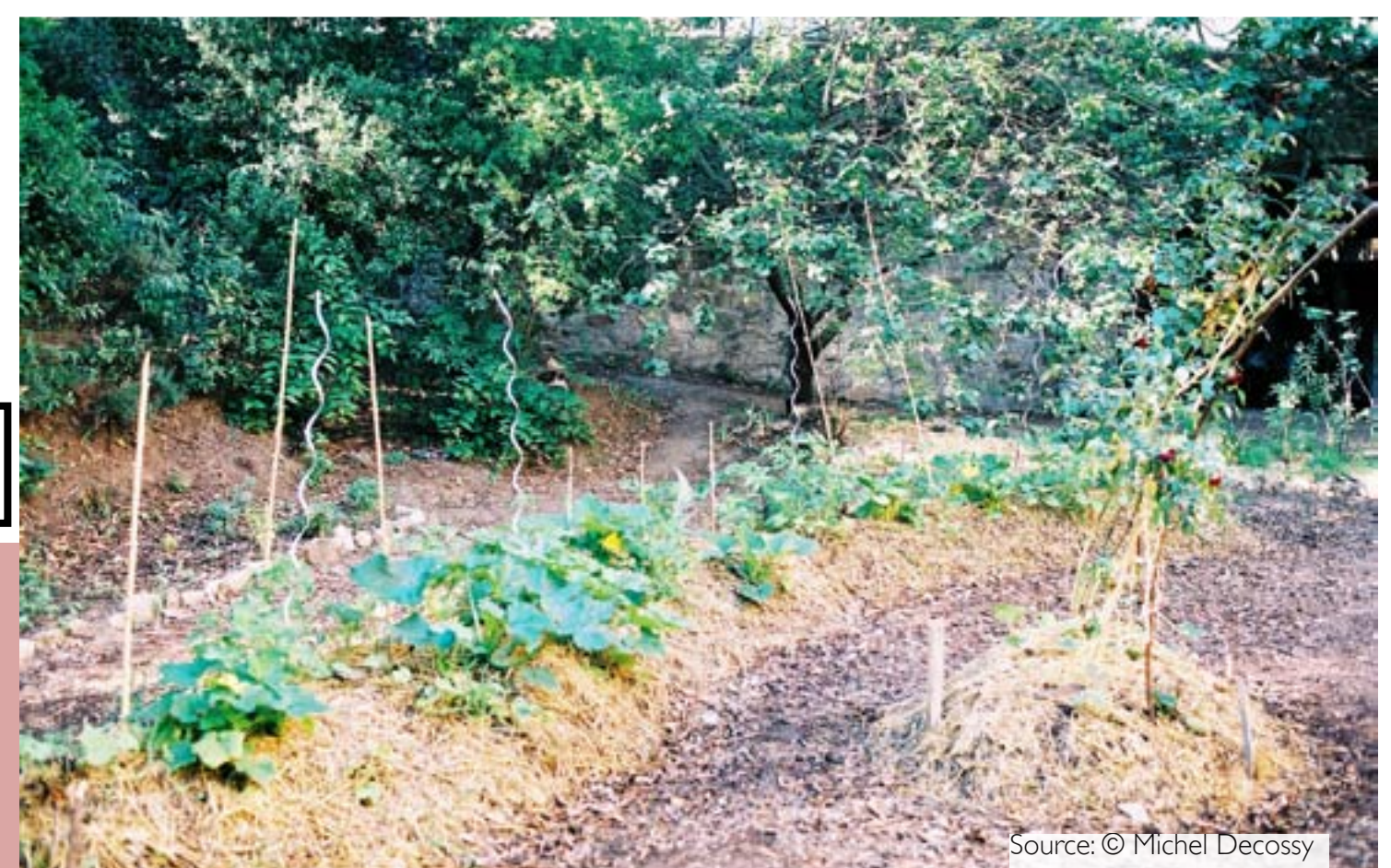


PATRIMOINE

L'association a très spontanément décidé de dégager les allées anciennes de débroussailler et de soigner les plantations, de mettre à jour les éléments architecturaux tel que le bassin réservoir (ancienne noria), le belvédère, les escaliers, les rampes...

PERMACULTURE AU JARDIN

Sur l'emplacement du potager une expérimentation en permaculture accueille les visiteurs. La permaculture est une démarche de l'association qui s'inscrit dans une vision prospective. **(Re) ferons-nous du Jardin de la Reine un jardin expérimental et conservatoire de variétés de plantes anciennes et rares, à caractère nourricier ou médicinal?** Ce serait là retrouver l'essence même du lieu, tout en l'ouvrant sur l'avenir.



Un clin d'oeil à Richer de Belleval, qui avec sa montagne, apparaît comme le précurseur de la «permaculture».

LES ANIMATIONS AU JARDIN

Les **Rendez-vous au Jardin**, est la première animation organisée par l'association. La ville ouvre ses portes aux citoyens. A partir de septembre 2014 de nouvelles animations sont prévues; **lectures, activités avec un ethnobotaniste, Land Art, collaboration avec le Centre National Chorégraphique...**

Un jardin à découvrir

Pitot Dimanche, le jardin de la Reine se visite. Pour un jour.



L'Etat va vendre la bâtisse du Jardin des plantes

immobilier Le Jardin de la Reine est inclus dans la cession. **Le passé et le futur du Jardin de la Reine**

L'INTENDANCE

L'intendance historique du jardin des plantes est mise en vente aux enchères. Il faut que ce bâtiment reste la propriété des Montpelliérains et retrouve son rôle d'intendance du Jardin des Plantes. Avec l'achat du Jardin de la Reine par la ville, l'association « Sauvons le jardin de la Reine » a obtenu une première victoire qui reste incomplète car l'intendance, n'a pu être achetée... Elle reste en vente.



«La mobilisation continue...»

